

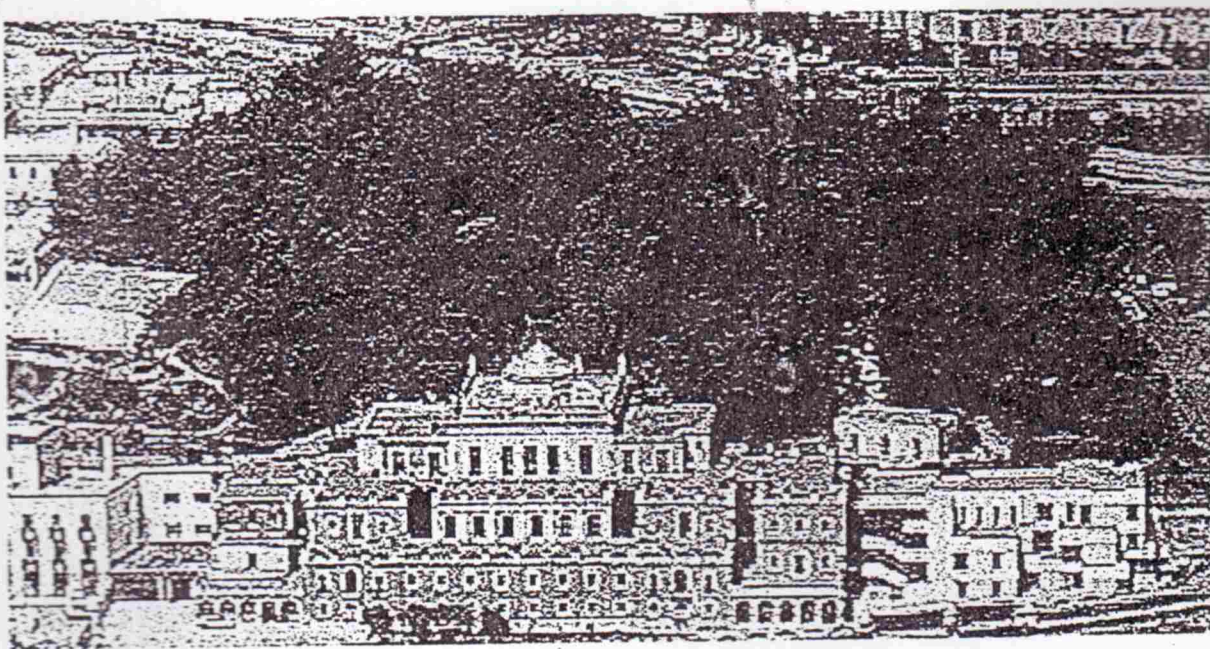


Analisi Aziendale

Azienda Autonoma

delle

Terme di Acireale



Relazione d'Analisi

SATURNIA SPA SERVICE

TERME DI SATURNIA s.r.l. - 58050 Saturnia (GR) - Tel. +39.0564601061 - Telefax +39.0564501279

E-mail sss@termedisaturnia.it - Sito web: www.termedisaturnia.it

Documento Riservato - Vietata la divulgazione e/o riproduzione non autorizzata



INDICE

1. <i>Identità ed Obiettivi del progetto</i>	pag.	4
1.1 Il Cliente	pag.	4
1.2 I Presupposti dell'incarico	pag.	4
1.3 L'Obiettivo	pag.	5
1.4 Estremi dell'incarico	pag.	5
2. <i>Premesse</i>	pag.	7
2.1 Metodi e criteri operativi	pag.	7
2.2 Sintesi cronistorica aziendale	pag.	8
3. <i>Check-up del complesso aziendale</i>	pag.	10
3.1 Il Territorio	pag.	10
3.2 Le Prestazioni	pag.	11
3.3 Il complesso aziendale	pag.	12
3.3.a Stabilimento Termale Santa Venera	pag.	13
3.3.b Palazzina Uffici Santa Venera	pag.	17
3.3.c Parco e parcheggio Santa Venera	pag.	18
3.3.d Complesso piscine	pag.	21
3.3.e Stabilimento Termale Santa Caterina	pag.	23
3.3.f Magazzino, autorimessa, Campo di calcetto	pag.	31
3.3.g Hotel delle Terme	pag.	32
3.3.h Hotel Excelsior Palace Terme	pag.	33
3.3.i Struttura Polifunzionale	pag.	35
3.3.j Acque minerali Pozzillo.....	pag.	36
3.4 Le risorse idrominerali	pag.	39
3.4.a Area sorgenti Santa Venera al Pozzo	pag.	39
3.4.b Quadro idrogeologico e tecnico	pag.	41
3.5 Risorse umane - costi e gestione	pag.	43
3.5.a Consistenza, costi e impieghi	pag.	44
3.5.a.i Sezione Amministrativa	pag.	44
3.5.a.ii Sezione Contabile	pag.	48
3.5.a.iii Sezione Tecnica	pag.	50
3.5.a.iv Sezione Sanitaria	pag.	53
3.5.b Analisi complessiva	pag.	60
3.6 Sistema Informativo e analisi della gestione	pag.	62
3.6.a Riferimenti	pag.	62
3.6.b Sistema informativo ed operatività'	pag.	63
3.6.b.i Sportello Clienti	pag.	63
3.6.b.ii Contabilità e retribuzioni	pag.	67
3.6.b.iii Area Tecnica	pag.	70

SATURNIA SPA SERVICE

TERME di SATURNIA s.r.l. - 52050 Saturnia (GR) - Tel. +39.0564601061 - Telefax +39.0564601272

E-mail sss@termedisaturnia.it - Sito web: www.termedisaturnia.it

Documento Riservato - Vietata la divulgazione e/o riproduzione non autorizzata

A cura di R.M.Tognocchi

- pag. 1 -

Data aggiornamento : 30/04/2001



INDICE

3.6.c	Analisi della gestione	pag.	72
4.	Conclusioni e considerazioni finali	pag.	86
4.1.a	Conclusioni	pag.	86
4.1.b	Considerazioni finali	pag.	88
4.1.c	Raccomandazioni specifiche	pag.	90
5.	Quadri		
	Quadro A - Elenco prestazioni	pag.	11
	Quadro B - Elenco strutture analizzate	pag.	13
	Quadro C - Elenco apparecchiature per fisioterapia	pag.	27
	Quadro D - Ufficio segreteria e affari generali	pag.	44
	Quadro E - Ufficio del personale	pag.	45
	Quadro F - Ufficio marketing e promozione	pag.	45
	Quadro G - Sezione Amministrativa - Riepilogo per funzione	pag.	46
	Quadro H - Sezione Amministrativa - Elenco del personale e costi 2000	pag.	46
	Quadro I - Sezione Contabile	pag.	48
	Quadro J - Sezione Contabile - Riepilogo per funzione	pag.	49
	Quadro K - Sezione Contabile - Elenco Personale e costi 2000	pag.	49
	Quadro L - Ufficio tecnico	pag.	51
	Quadro M - Sezione Tecnica - Riepilogo per funzione	pag.	51
	Quadro N - Sezione Tecnica - Elenco Personale e costi 2000	pag.	52
	Quadro O - Sezione Sanitaria	pag.	54
	Quadro P - Sezione Sanitaria - Riepilogo per funzione	pag.	55
	Quadro Q - Sezione Sanitaria - Elenco Personale e costi 2000	pag.	56
	Quadro R - Medici Liberi Professionisti - Elenco e Costi 2000	pag.	57
	Quadro S - Fisioterapisti Liberi Professionisti - Elenco e Costi 2000	pag.	58
	Quadro T - Fisioterapisti Liberi Professionisti - Elenco e Costi 2000	pag.	58
	Quadro U - Riepilogo Sezione Sanitaria - Elenco e Costi 2000	pag.	58
	Quadro V - Riepilogo complessivo Azienda Terme per funzione	pag.	60
	Quadro W - Totale costi del Personale - Anno 2000	pag.	61

SATURNIA SPA SERVICE

TERME di SATURNIA s.r.l. - 52050 Saturnia (GR) - Tel. +39.0564601061 - Telefax +39.0564601272
E-mail sss@termedisaturnia.it - Sito web: www.termedisaturnia.it

Documento Riservato - Vietata la divulgazione e/o riproduzione non autorizzata



INDICE

Quadro X - Riepilogo finale - Risorse Umane per Inquadramento	pag.	61
Quadro Y1 - Conto economico sintetico (prima parte)	pag.	73
Quadro Y2 - Conto economico sintetico (seconda parte)	pag.	74
Quadro Z - Rapporto Ricavi / Risorse umane	pag.	75
Quadro A1 - Modello operativo 1	pag.	76
Quadro A1 - Modello operativo 2	pag.	77
Quadro A1 - Modello operativo 3	pag.	77
Quadro A1 - Modello operativo 4	pag.	78
Quadro A2 - Fabbisogni di reparto stagione 2000	pag.	79
Quadro A3 - Costo area tecnica - sole risorse umane	pag.	83
Quadro A4 - Spese per migliorie e manutenzioni	pag.	83
Quadro A5 - Tariffe convenzionate SSN correnti	pag.	84
Quadro A6 - Tariffe convenzionate SSN Livello A	pag.	84
Quadro A7 - Tariffe convenzionate SSN Livello Super	pag.	85
Quadro A8 - Prospetto acquisti e fornitori 1999-2000	pag.	91
Quadro A9 - Prospetti statistici prestazioni 2000	pag.	101

SATURNIA SPA SERVICE

TERME di SATURNIA s.r.l. - 52050 Saturnia (GR) - Tel. +39.0564601061 - Telefax +39.0564601272

E-mail sss@termedisaturnia.it - Sito web: www.termedisaturnia.it

Documento Riservato - Vietata la divulgazione e/o riproduzione non autorizzata

A cura di R.M. Tognocchi

- pag. 3 -

Data aggiornamento : 30/04/2001